

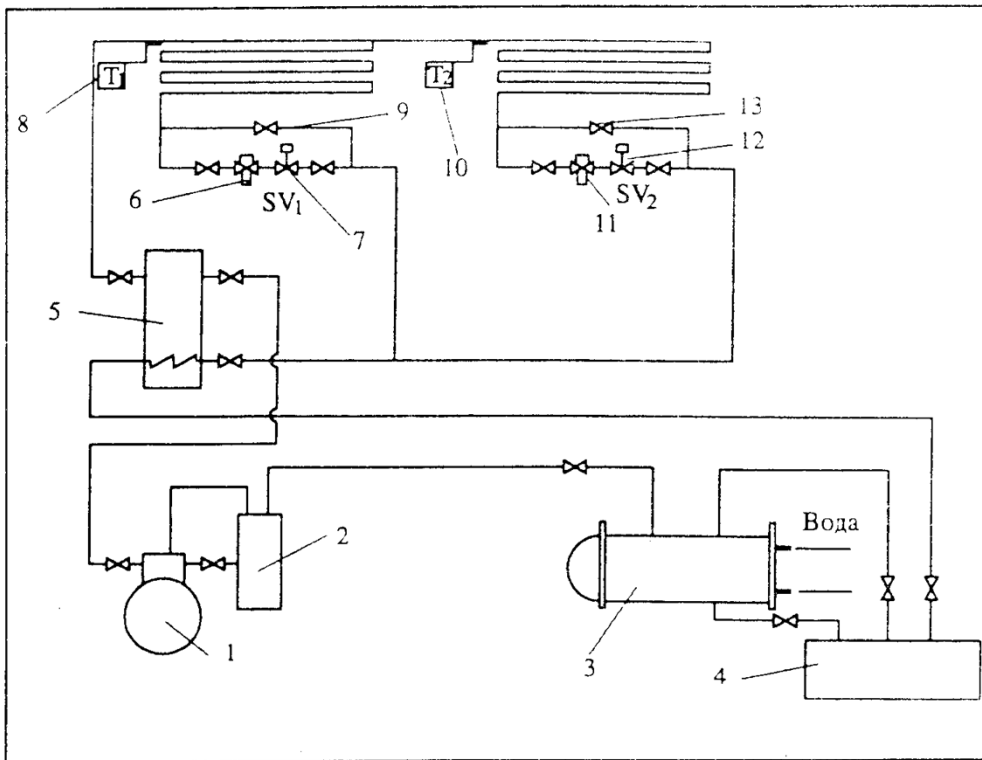
Мала бродска инсталација с шемом деловања

Расхладне коморе на бродовима се граде тако да не буду у непосредној близини машинских и котловских постројења, електричних централа и парних вода. Најчешће се постављају на крменом и прамчаном делу брода, на једној од доњих палуба, на извесној удаљености од бокова брода.

Број и величина расхладних комора зависе од намене брода.

Бродске расхладне коморе углавном се састоје из главне коморе и преткоморе. У преткоморе се обично смештају прехранбени производи који се чувају на температури изнад 0°C , а у главне коморе се стављају прехранбени производи за које је потребно одржавати температуру испод 0°C .

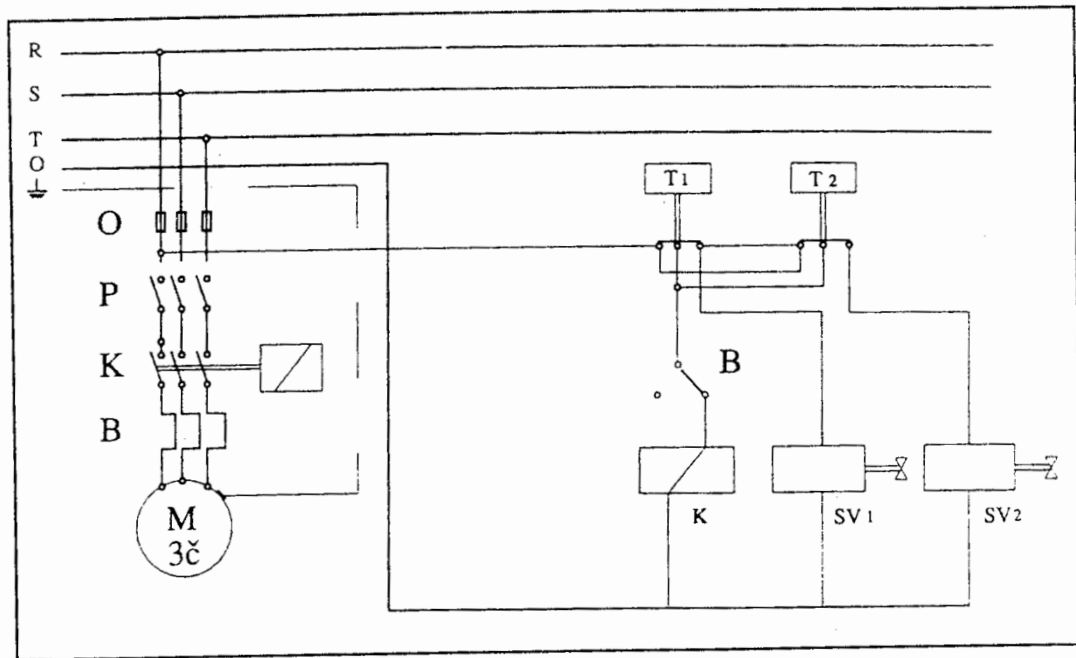
На слици 12.15 приказана је расхладна инсталација бродске хладњаче с преткомором и главном комором.



Сл. 12.15. – Шема хладњаче с преткомором и главном комором
1. компресор, 2. одвајач уља, 3. кондензатор, 4. ресивер, 5. одвајач течности,
6 и 11. експанзионни вентил, 7 и 12. соленоидни вентил, 8 и 10. термостатни,
9 и 13. ручни експанзионни вентил

На слици 12.16 приказана је шема деловања бродске хладњаче с преткомором и главном комором. Пресостат преткоморе (T_1) и главне коморе (T_2) укључују компресор и одговарајуће соленоидне вентиле (SV_1 и SV_2) када задати процес хлађења то захтева.

Код неких бродова се за погон компресора не користе електромотори, већ је компресор преко преносног механизма и одговарајућих фриксионих спојница спојен с главним мотором брода.



Сл.12.16. – Шема деловања бродске хладњаче с преткомором и главном комором T_1 и T_2 термостатами, SV_1 и SV_2 соленоидни вентили, О. осигурач, В. биметал, К. конјактор

Задатак: Извршити анализу шеме деловања бродске хладњаче са преткомором и главном комором.

За све недоумице јавити се предметном наставнику на e-mail:
svasilic2020@gmail.com